



TRIMBLE X7 ЛАЗЕРНЫЙ 3D СКАНЕР

Лазерный 3D сканер Trimble® X7 — это легкая и компактная система, созданная с использованием инновационных технологий, упрощающих работу, повышающих эффективность и обеспечивающих надежность полевых измерений. Объединив Trimble X7 с полевым программным обеспечением Trimble Perspective, вы получаете надежный инструмент, поддерживающий комплексные рабочие процессы для контроля проектов сканирования непосредственно на объекте и двухлетнюю гарантию.



Строительство и управление недвижимостью

X7 позволяет безопасно и эффективно оказывать услуги в области строительства, создавать модели по данным исполнительной съемки для подготовки проектов реконструкции и их использования в BIM. Он будет полезен при расширении и реконструкции зданий, осмотре фасадов и контроле высотных реперов. Оптимизируйте проекты и выполняйте планирование доступности элементов. Используйте автоматический компенсатор с геодезическим уровнем точности для контроля вертикали, контроля ровности поверхности пола и анализа деформаций балок и колонн. Возможность регистрации сканов на месте работ позволяет убедиться, что съемка выполнена в полном объеме и исключить повторные выходы для досъемки пропущенных элементов, что особенно важно на территориях, к которым сложно получить разрешение на доступ. Лазерный указатель используется для измерений отдельных точек и геопривязки. Передайте данные в TBC, RealWorks® или другие САПР для окончательного анализа и проектирования.

Съемка промышленных объектов

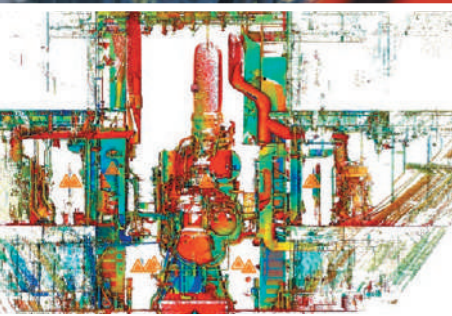
Создавайте исполнительную документацию на производственные объекты для моделирования в САПР, подготовки планов реконструкции, выявления мешающих элементов и контроля изготовленных компонентов. В режиме сканирования с высокой чувствительностью X7 обеспечивает высокоточную съемку даже в самой сложной обстановке, при наличии темных или металлических элементов с высоким коэффициентом отражения. Компактный и легкая конструкция, а также специальный рюкзак облегчают транспортировку и подъем по лестницам для установки инструмента на высоких платформах. Регистрация сканов непосредственно на месте съемки позволяет убедиться, что съемка выполнена полностью, и исключить дорогостоящие переделки в важных проектах, особенно если для выполнения работ необходима остановка производства. Лазерный указатель применяется для геопривязки к системе координат на объекте для точного совмещения сканов с моделями в САПР. При регистрации по целям RealWorks также можно использовать контроль съемки и цели, отсканированные с помощью X7, для автоматической регистрации сканов с целью их экспорта в САПР для проектно-конструкторских работ.

Объекты инфраструктуры

Создавайте исполнительную документацию для восстановления чертежей или создания моделей мостов, туннелей, плотин и многого другого. Используйте данные сканирования для расчета габаритных высот, моделирования, обследования, при ремонтных работах и модернизации. Высокоскоростная съемка данных сокращает время исполнения важных инфраструктурных проектов. Компактная, легкая конструкция облегчает транспортировку и упрощает установку практически в любых местах. Регистрация сканов в полевых условиях позволяет еще до возвращения в офис убедиться, что при съемке получены все необходимые данные, это снижает время простоев и исключает необходимость возвращения на объект для досъемки. Лазерный указатель применяется для геопривязки сканов к проектным системам координат.

Топографическая и геодезическая съемка

Выполняйте съемку для выполнения кадастровых работ и оформления прав на землю, включая съемку границ объектов недвижимости, сервитутов, элементов благоустройства, границ охранных зон и элементов сложных конструкций. Назначайте метки для создания групп сканов и упрощения отображения отдельных участков, а также добавляйте аннотации с изображениями для документирования интересующих объектов. Лазерный указатель также можно применять для геопривязки сканов к проектным системам координат. Получите миллионы точек данных за гораздо меньший срок, чем при использовании традиционных методов топографической съемки. Компактная и легкая конструкция X7 облегчает его транспортировку и установку практически в любых местах.



Съемка пересечений трасс

Создавайте исполнительную документацию для коридоров трасс, пересечений, поверхностей дорожного полотна, разметки полос, трубопроводов, колодцев, фундаментов дорожных знаков и воздушных линий электропередачи. Высокоскоростная съемка с безопасного расстояния сокращает время закрытия для движения отдельных полос или трасс. Регистрация сканов в поле позволяет убедиться, что выполнена съемка всей необходимой территории, исключить повторные выходы на объект и снизить затраты. Лазерный указатель применяется для геопривязки сканов к проектным системам координат.

Криминалистика

Быстро собирайте информацию о местах преступлений и дорожно-транспортных происшествий. Сведите к минимуму время закрытия движения по дорогам благодаря высокой скорости сканирования и обработки изображений даже темных машин и объектов в самых сложных погодных условиях. Добавляйте аннотации с изображениями к интересующим вас точкам и проводите измерения в полевых условиях. Компактная и легкая конструкция облегчает транспортировку и установку инструмента в условиях ограниченного пространства. Регистрация сканов в полевых условиях позволяет убедиться в полноте полученных данных до ухода с места происшествия. Экспортируйте данные в программное обеспечение Trimble Forensics Reveal для создания 2D/3D-схем и анимации для последующего расследования и реконструкции событий.

Коммуникации

Выполняйте инженерные изыскания водопроводных, канализационных и газовых сетей, электрических подстанций, линий электропередачи, телекоммуникаций и вышек сотовой связи. Благодаря высокой скорости съемки данных снижается время простоев при выполнении особо важных проектов, а регистрация сканов в полевых условиях позволяет убедиться, что получены все необходимые данные для производства расчетов, обследования или ремонта. Импортируйте данные в TBC или Realworks для проведения детального анализа и подготовки выходных материалов.

Морское строительство

Создавайте исполнительную документацию при новом строительстве, выполнении реновации или оптимизации. Компактный и легкая конструкция, а также специальный рюкзак облегчают транспортировку и установку инструмента в условиях ограниченного пространства. Функция автоматической калибровки обеспечивает точность в нестабильных условиях. Система может автоматически реагировать на изменения температуры и вибрацию, обеспечивая наилучшую возможную точность, и уведомит пользователя в случае обнаружения сдвига вне пределов допуска.

Калибровка и контроль емкостей

Выполняйте высокоточную съемку емкостей и площадок хранения. Автоматический компенсатор с геодезическим уровнем точности обеспечивает точное выдерживание вертикали, а компактная и легкая конструкция позволяет легко устанавливать инструмент в резервуарах почти любого размера. Быстро получайте и проверяйте данные прямо в поле для импорта в Trimble RealWorks и последующего анализа с помощью модуля Advanced Tank. Рассчитывайте таблицы заполнения резервуаров и объемы защитной обваловки. Выполняйте анализ деформации резервуаров для проведения ремонта и создавайте отчеты, соответствующие стандартам API 653.

Горное дело

Сканируйте шахты и карьеры для контроля деформаций и расчета объема резервов. Используйте режим сканирования высокой чувствительности для точной съемки как темных, так и светлых материалов. Компактная и легкая конструкция X7, а также специальный рюкзак облегчают транспортировку и установку инструмента даже в подземных выработках. Высокая скорость сканирования сокращает время простоев, а класс защиты IP55 обеспечивает надежную работу инструмента в условиях высокой запыленности. Импортируйте данные непосредственно в TBC или RealWorks для всестороннего анализа.

Объекты культурного наследия

В проектах по сохранению исторического наследия обычно требуется детальная съемка для проверки или контроля разрушения поверхности объектов. Trimble X7 обладает необходимой дальностью, точностью, разрешением и возможностью съемки изображений, необходимыми для подобных работ. Выполняйте съемку памятников культурного наследия за короткий промежуток времени и добавляйте аннотации с изображениями для дальнейшего документирования объектов. X7 легко транспортировать в удаленные места, а регистрация сканов на месте работ гарантирует, что вы получили все данные перед отъездом. Помогите спланировать работы по восстановлению или просто войдите в историю.

Обратитесь к региональному дистрибьютору Trimble для получения подробной информации

СЕВЕРНАЯ АМЕРИКА
Trimble Inc.
10368 Westmoor Dr
Westminster CO 80021
США

ЕВРОПА
Trimble Germany GmbH
Am Prime Parc 11
65479 Raunheim
ГЕРМАНИЯ

АЗИЯ И ТИХООКЕАНСКИЙ РЕГИОН
Trimble Navigation
Singapore PTE Limited
3 HarbourFront Place
#13-02 HarbourFront Tower Two
Singapore 099254
СИНГАПУР